

# Dorpsstrategie Almkerk

Advies voor een ontwikkelrichting thema's wonen, sport en  
voorzieningen



Gemeente  
Altena



# Agenda

1. Welkom en doel
2. Introductie door wethouder Tanis
3. Presentatie Dorpsstrategie
  1. Doel bijeenkomst
  2. Wat is een Dorpsstrategie
  3. Wat is er 15 mei 2024 gepresenteerd
  4. Wat is er gedaan na raadsbehandeling 4 en 11 juni 2024
  5. Gevolgen voor concept Dorpsstrategie
4. Vervolg proces
5. Afsluiting





# Doel van deze bijeenkomst

## Informereren over:

- Proces van mei 2024 tot nu;
- uitkomsten van extra uitgevoerde onderzoeken;
- gevolgen van die uitkomsten: wat de uitkomsten betekenen voor de Dorpsstrategie.

## Status

- Het gaat om advies van adviesbureau
- Nog geen standpunt college van B&W en gemeenteraad

# Wat is een dorpsstrategie?

- **Visie** voor de **lange termijn** (2040 en verder)
- Ontwikkelrichting op het gebied van sport, wonen en voorzieningen.

## Wat is het niet?

- Het bevat geen details of nadere uitwerking over bijvoorbeeld type woningen, hoogtes van gebouwen of inrichtingsplannen.
- Die nadere uitwerking volgt later.
  - Concrete (deel)projecten
  - Eigen participatietrajecten

# Wat is er 15 mei gepresenteerd



# Gelopen proces na mei '24

Presentatie voorkeursrichting 15 mei  
Behandeling voorkeursrichting gemeenteraad 4 en 11 juni  
Gemeenteraad stelde vragen en vroeg nader onderzoek:

## **Uitvoering extra of verdiepende onderzoeken**

- Onderzoek financiën woningbouw
- Onderzoek financiën sportcomplex
- Onderzoek verplaatsing voorzieningen

## **Aanvulling Dorpsstrategie aantal punten, waaronder**

- Uitgebreide beschrijving dorp Almkerk
- Nadruk op centrale ligging Alm
- Globalere begrenzing kaart

# Conclusie en gevolgen van de aanvullende onderzoeken voor concept Dorpsstrategie



# Advies (concept Dorpsstrategie)





# Sport - concept Dorpsstrategie

- Verbeelding/kaart aangepast door sportpark op te schuiven in westelijke richting Nieuwendijk
- Geen discussie over de op 15 mei gepresenteerde locatie voor sport

**Advies: Almkerk Zuid West**



# Sport - concept Dorpsstrategie

## Status:

- Financieel onderzoek uitgevoerd.
- Budget nieuw sportcomplex nog niet beschikbaar.
- Gemeenteraad moet daar nog een besluit over nemen

# Wonen - concept Dorpsstrategie

## Advies Almkerk Zuidwest

### Financiën

- Goedkoper dan Emmikhovenseweg door ontsluitingsweg
- Veel meer woningen (honderden) extra nodig dan opgave Dorpsstrategie om financieel uit te komen

### Bodem en water

- Zuidwest minder negatieve gevolgen voor Natura 2000 (Pompveld)
- Klimaatadaptief bouwen (verplichting Rijk):  
*Zuidwest: middelgrote aanvullende maatregelen*  
*Emmikhovenseweg: grote aanvullende maatregelen*

### Duurzaamheid

- Minder verharding nodig

### Stedenbouwkundig

- Mindere mate aantasting open gebied (voorkeur provincie)

*Zuidwest: door combi woningbouw en sportpark aantasting op één plek*

*Emmikhovenseweg: aantasting op meerdere plekken*



# Wonen - concept Dorpsstrategie

## Locatie Mottekasteel

Advies: woningbouw onder voorwaarden mogelijk

- Maximaal aantal woningen ongeveer 50-75
- Oog voor historische waarden en natuurwaarden in het gebied
- Ontwikkeling biedt mogelijkheden locatie Mottekasteel meer te ervaren en voor wandel/fietsroute



# Huidige sportcomplex – concept Dorpsstrategie

## Advies:

Herontwikkeling met woningbouw is passend

## Status:

- Alleen mogelijk als locatie vrij komt
- Gemeenteraad moet nog een besluit nemen over (kosten) nieuw sportcomplex

## Alternatief

Ontwikkeling met woningbouw in combinatie met voorzieningen



# Voorzieningen - concept Dorpsstrategie

## Conclusie onderzoek naar verplaatsing voorzieningen

- Verplaatsing van voorzieningen voor Almkerk een duurzame keuze
- Maar er zijn negatieve effecten voor (de detailhandel) Nieuwendijk

### Advies:

- Voorzieningen voor nu handhaven op de huidige locatie
- Besluit over een eventuele verplaatsing open te houden in toekomst

### Status

- Alleen mogelijk als locatie vrij komt
- Gemeenteraad moet kosten nieuw sportcomplex nog goedkeuren





# We horen graag uw reactie

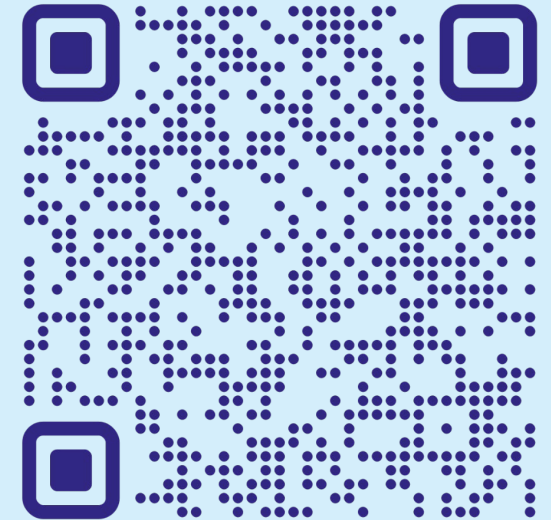
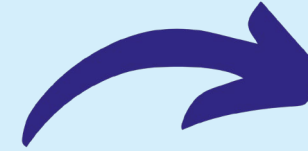
## Geef uw reactie

- Vanaf 21 februari via [www.gemeentealtena.nl/dorpsstrategiealmkerk](http://www.gemeentealtena.nl/dorpsstrategiealmkerk)
- Dit kan tot en met 9 maart

## Vervolg

- Geen individueel antwoord op reacties.
- Wel participatieverslag met samenvatting reacties
- Participatieverslag onderdeel van stukken voor besluitvorming door college en gemeenteraad

Besluit voor concept dorpsstrategie: juni 2025





**Gemeente  
Altena**